



basic education

Department:
Basic Education
REPUBLIC OF SOUTH AFRICA

**NASIONALE
SENIOR SERTIFIKAAT**

GRAAD 12

INGENIEURSGRAFIKA EN -ONTWERP V1

NOVEMBER 2014

MEMORANDUM

PUNTE: 100

Hierdie memorandum bestaan uit 7 bladsye.

ANTWOORDE		
1	2014-08-05	1
2	BEVESTIG AFMETINGS EN HOOGTES	1
3	1 : 500	1
4	VERANDER PAD	1
5	TEER	1
6	KONFERENSIESENTRUM	1
7	GEEL	1
8	BLOU	1
9	HOOGTE BO SEEVLAK/HOEKHOOGTE	1
10	MANGAT	1
11	GRENSLYN	1
12	SYPAADJIE	1
13	BEHEERPUNT/WAGHUIS	1
14	GEKOMPakteerde HARDE PUIN	1
15	KRUINWEG	2
16	24	2
17	75,128	2
18	129,6 [berekening 1, antwoord 1, verwerk na meters 1]	3
19	865,67 m ² [berekening 1, antwoord 1, meter ² 1]	3
20	(Sien hieronder)	4

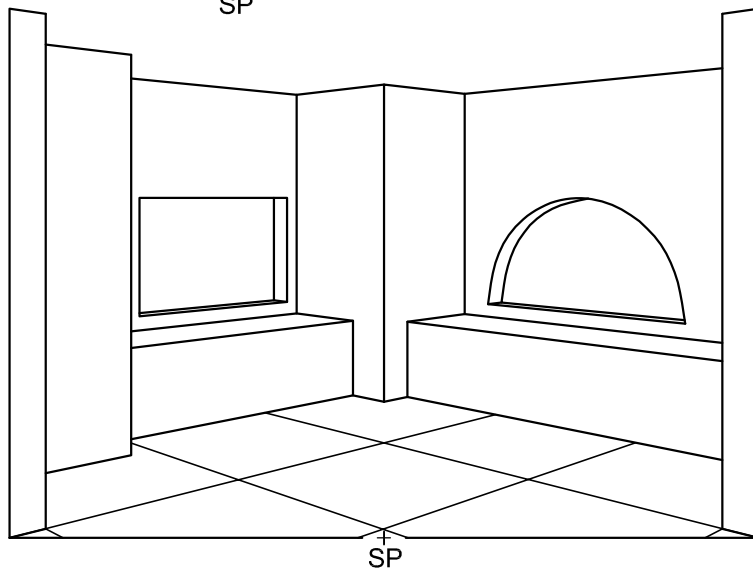
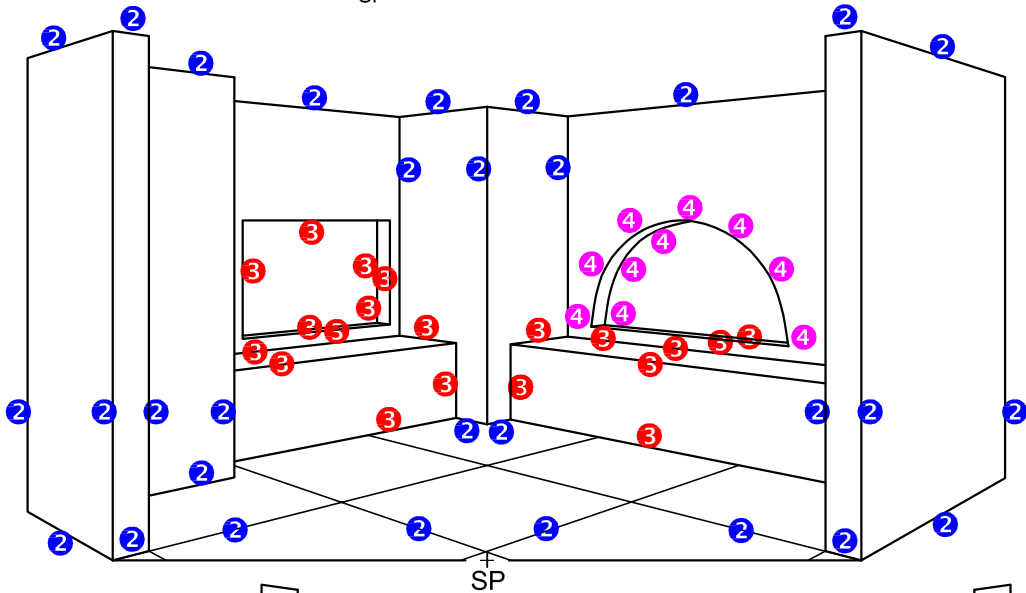
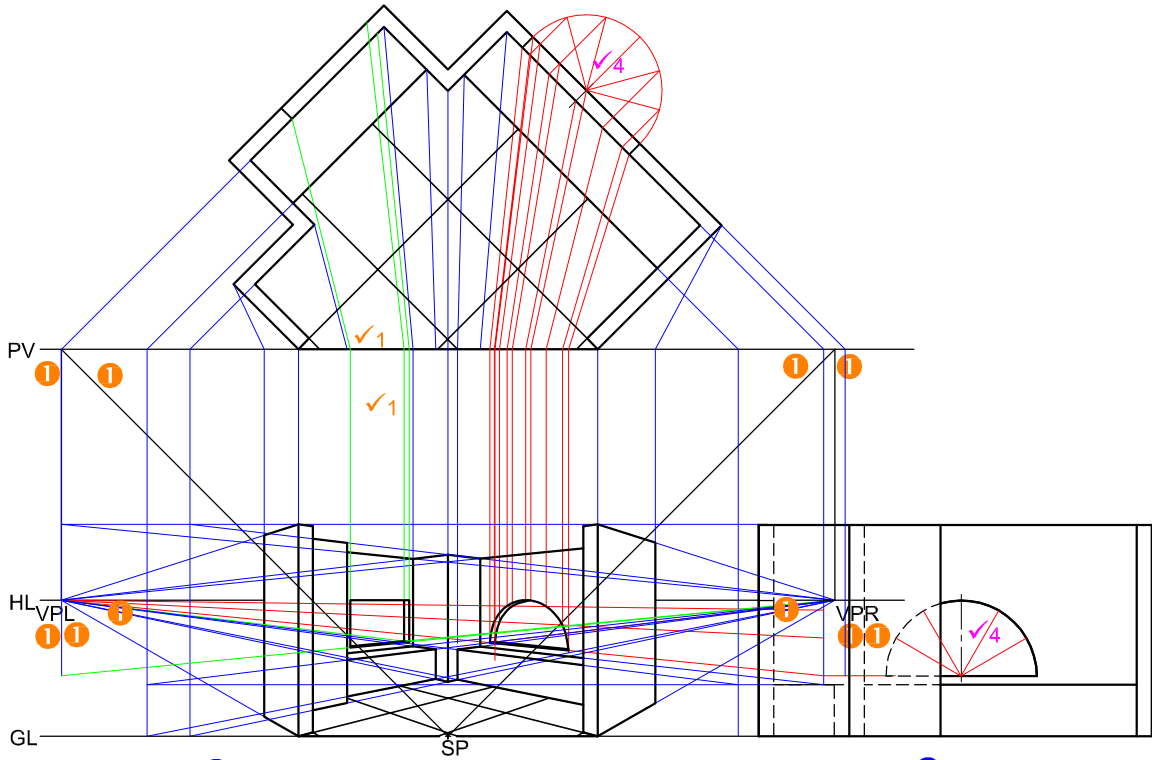
TOTAAL: 30

<p>20</p> <p>VRYHAND ①</p>	<p>20</p> <p>VRYHAND ①</p> <p>ALTERNATIEWE ANTWOORD</p>
----------------------------	---

ASSESSERINGSKRITERIA

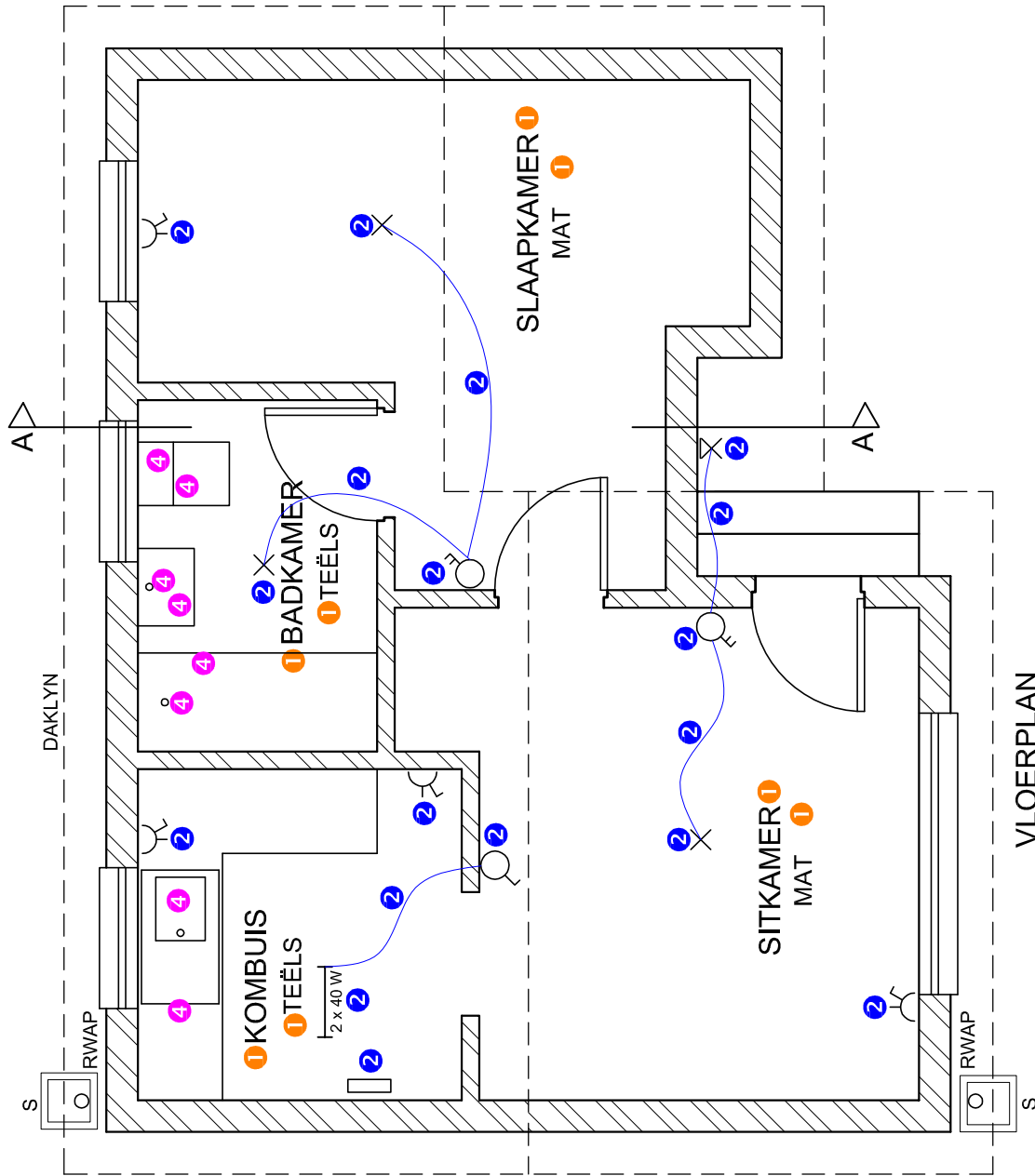
1	KONST. + VOORAANSIG	7
2	DEURSNEE-BOAANSIG	12½
3	DEURSNEE-LINKERAANSIG	15
4	ARSERING	3½
TOTAAL		38

VRAESTEL 1 VRAAG 2
 GRAAD 12
 NOVEMBER 2014
 MEMORANDUM

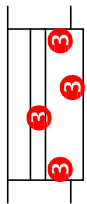


ASSESSERINGSKRITERIA		
1	KONSTRUKSIE + VPs	7
2	MURE + TEËLS	15
3	OPENINGE + SITPLEKKE	10
4	HALFSIRKEL	7
TOTAAL		39

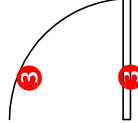
VRAESTEL 1 VRAAG 3
 GRAAD 12
 NOVEMBER 2014
 MEMORANDUM



BESONDERHEDE VAN PUNTETOEKENNING VIR 'N VENSTER (2 x 4 vensters = 8)



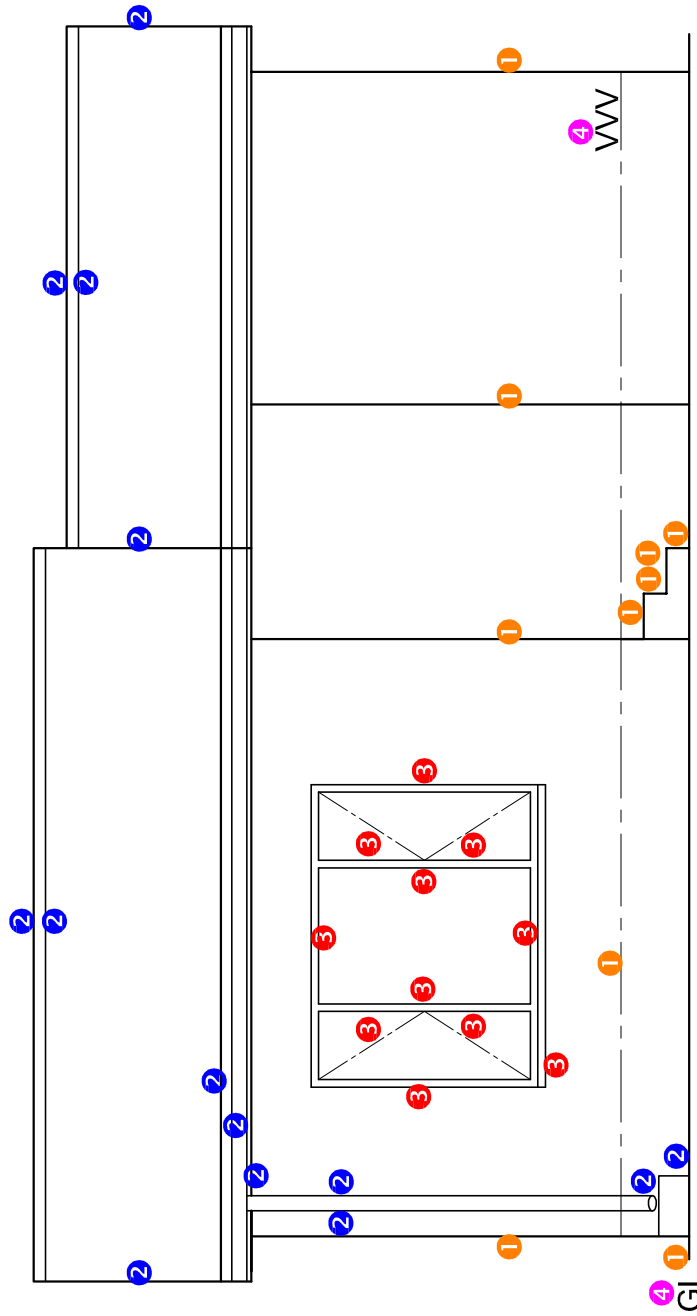
BESONDERHEDE VAN PUNTETOEKENNING VIR 'N DEUR (1 x 3 deure = 3)



ARSERINGTOEKENNING (4) SANS VOLDOEN AAN (TIFE) ARSERING KORREK TOEGEPAS 2 TOTAAL 4

ASSESSERINGS-KRITERIA	
VLOERPLAN	
1	BYSKRIFTE 4
2	ELEKTRIES 9
3	DEURE + VENSTERS 11
4	TOEBEHORE 4
5	ARSERING 4
SUBTOTAAL 32	

VLOERPLAN SKAAL 1 : 50

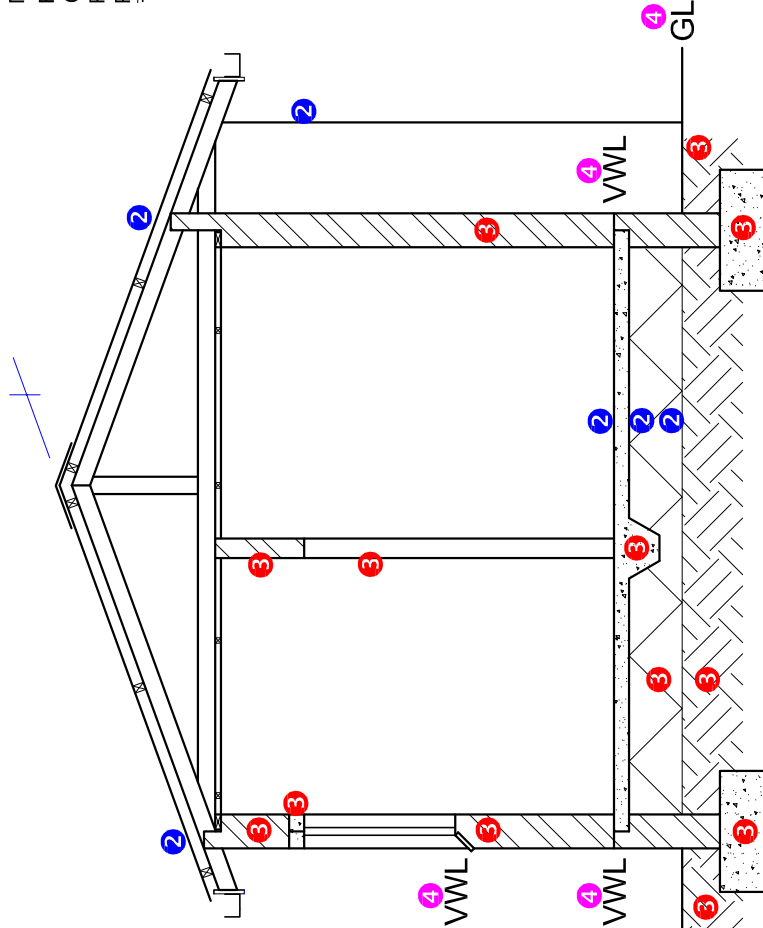


NOORDAANSIG

ASSESSERINGS-KRITERIA		NOORDAANSIG	
1	MUUR + VVV	5	
2	DAK + FASSIE-PLANK + GEUT + RWAP	7	
3	VENSTER	5½	
4	BYSKRIFTE	1½	
SUBTOTAAL		19	

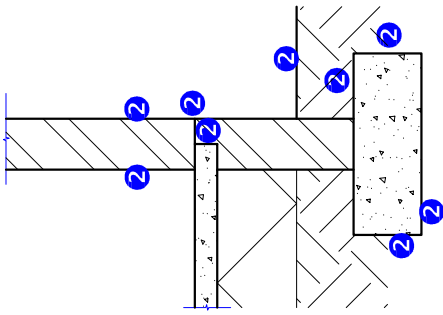
DAKPUNTTOEKENNIG (1)

KORREKTE DAK HELLING	1
DAKPLAAT	1
DAKNOK	1/2
DAKLATTE	2
DAKKAP (7 x 1/2)	3 1/2
MUURPLAAT (2 x 1/2)	1
FASSIEPLANK (2 x 1/2)	1
GEUT	2
PLAFONLATTE	2
PLAFONBORD	1
TOTAAL	15

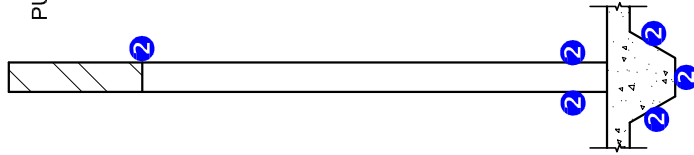


SNIT A-A

VRAESTEL 1 VRAAG 4
 GRAAD 12
 NOVEMBER 2014
 MEMORANDUM



BESONDERHEDE VAN
 PUNTTOEKENNING VIR FONDASIE
 BEIDE DRAMURE
 (9 x 1/2) x 2 = 9



BESONDERHEDE VAN
 PUNTTOEKENNING VIR DIE
 VENSTER

BESONDERHEDE VAN
 PUNTTOEKENNING VIR DIE
 VOET EN BINNEMUUR

ASSESSERINGS- KRITERIA		
DEURSNEE-AANSIG A-A		
1	DAK + FASSIE- PLANK + GEUT + RWAP	15
2	MURE + VLOER + FONDASIE	18
3	ARSERING	6 1/2
4	BYSKRIFTE	2 1/2
SUBTOTAAL		42